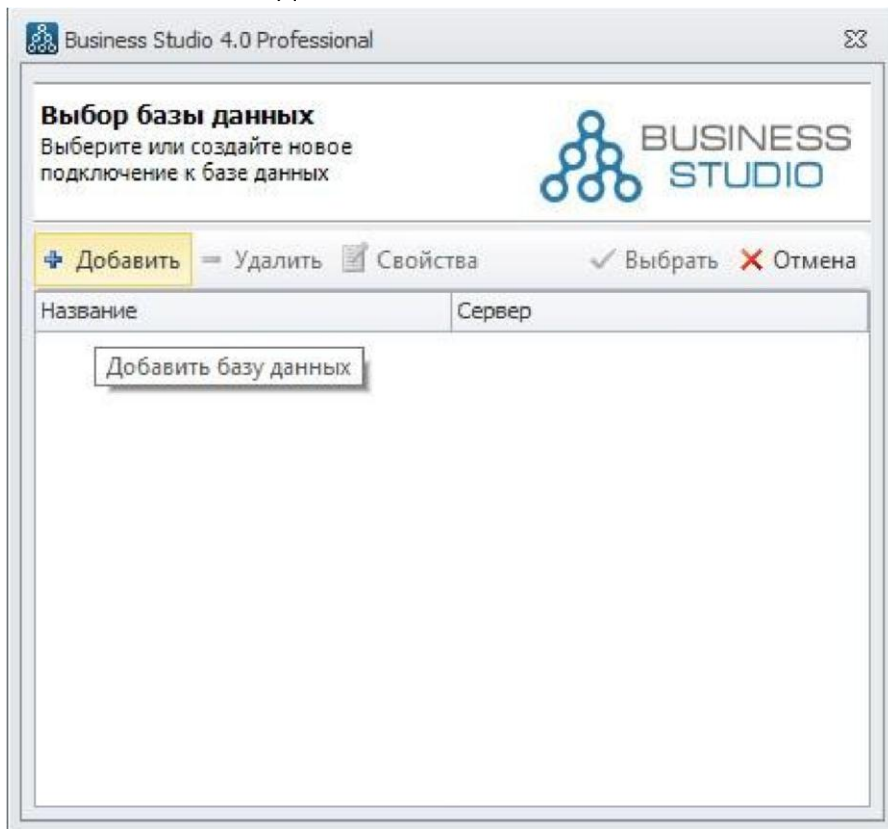
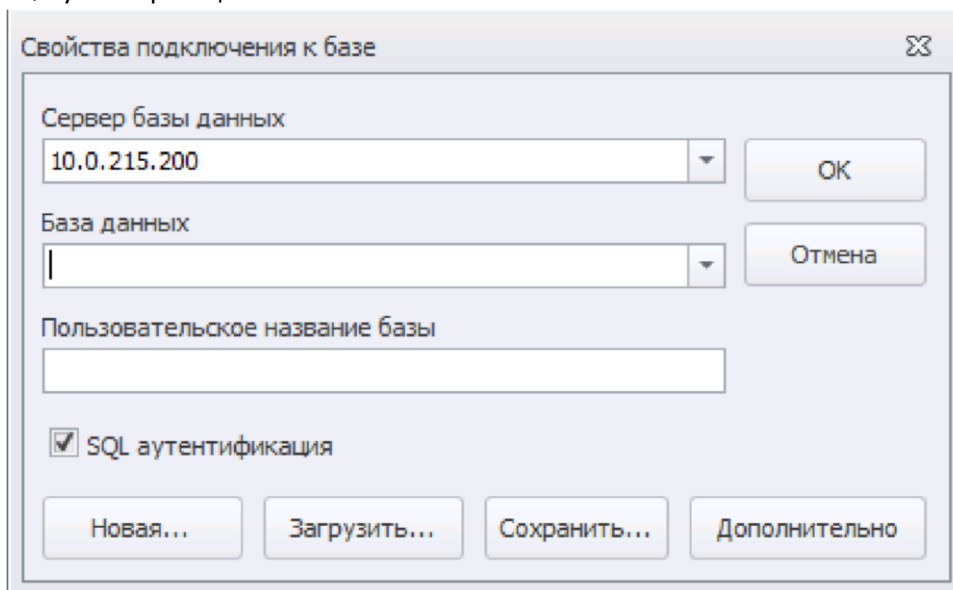


1. Кликните по кнопке «Добавить»



2. Вбейте название сервера базы данных «10.0.215.200», поставьте галочку «SQLаутентификация»



3. Нажмите на стрелку поля «База данных» и введите данные «Логин – sa, пароль – glory»

Учетные данные

Пользователь: sa

Пароль: *****

Ok Отмена

4. Выберите нужную базу данных (MBP_Hasanshin) и кликните «ОК»

Свойства подключения к базе

Сервер базы данных: 10.0.215.200

База данных:

- 11111
- EIT_Kuzmin
- EK_PrePods
- empty
- empty10
- MBP_Hasanschin**

Новая... Загрузить... Сохранить... Дополнительно

OK Отмена

5. Запустите базу данных двойным кликом

Business Studio 4.0 Enterprise

Выбор базы данных
Выберите или создайте новое подключение к базе данных

BUSINESS STUDIO

+ Добавить - Удалить Свойства ✓ Выбрать ✗ Отмена

Название	Сервер
MBP_Hasanschin	10.0.215.200

6. Для авторизации используйте следующие данные:

Логин – stud* Пароль - * где * - номер (от 1 до 25). Пример – логин «stud1», пароль «1».

Распределите номера учетных записей во время занятия, чтобы не было повторов при авторизации.